

社会福祉法人 クローバー



介護付有料老人ホーム よつば ショートステイ よつば



本館<介護付有料老人ホームよつば・ショートステイよつば>



新館<介護付有料老人ホームよつば・特別養護老人ホームよつば>



施設紹介動画はこちら



有料老人ホーム 空き状況

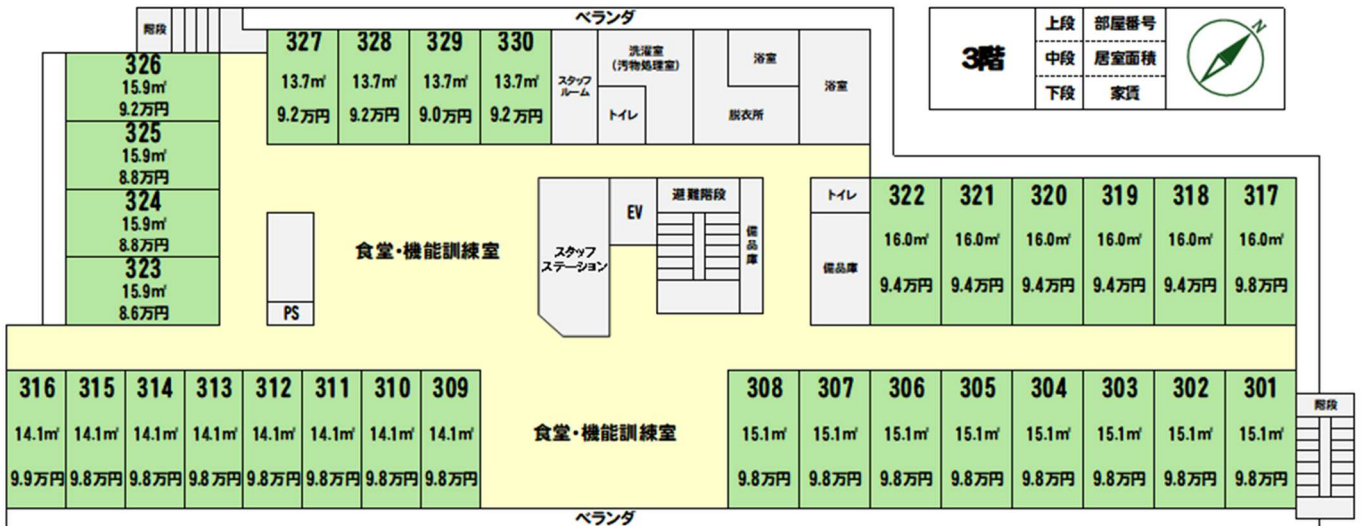
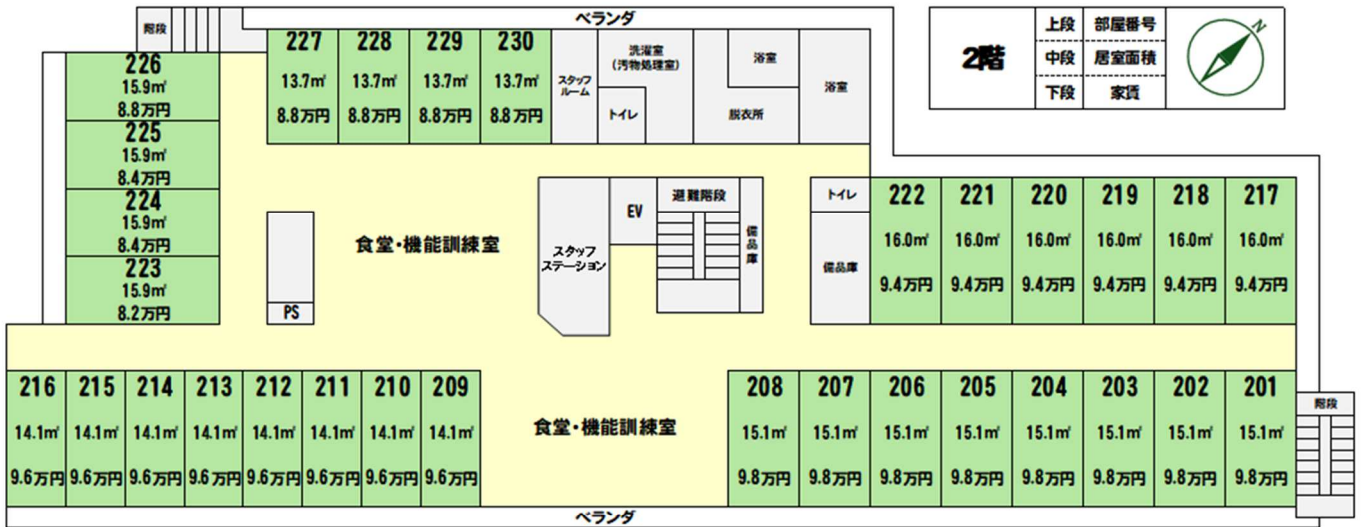
お部屋の空き状況を随時更新中！



本館 居室案内図(面積表・家賃)



本館:居室案内図(面積表・家賃)



《本館》 お部屋の広さ:13.07㎡~16.0㎡ 家賃:82,000円~98,000円
 標準設備:空調設備、洗面台、トイレ、チェスト、椅子、ベッド、スタッフコール、ICTセンター(眠りスキャン)



新館 居室案内図(面積表・家賃)

320 13.39㎡ 10万円	319 13.93㎡ 9.6万円	318 13.69㎡ 9.6万円	317 13.70㎡ 9.6万円	316	階段	EV	スタッフ ルーム	脱衣所	浴室	315	314 13.72㎡ 9.6万円	313 13.86㎡ 9.6万円	312 13.01㎡ 9.6万円	階段	
					スタッフ ステーション										
					食堂・機能訓練室										
311 18.2㎡ 13.6万円	310 14.51㎡ 10.6万円	309 14.51㎡ 10.6万円	308 14.51㎡ 10.6万円	307 14.51㎡ 10.6万円						306 14.51㎡ 10.6万円	305 14.51㎡ 10.6万円	304 14.51㎡ 10.6万円	303 14.51㎡ 10.6万円	302 18.35㎡ 12.6万円	301 18.02㎡ 13.6万円

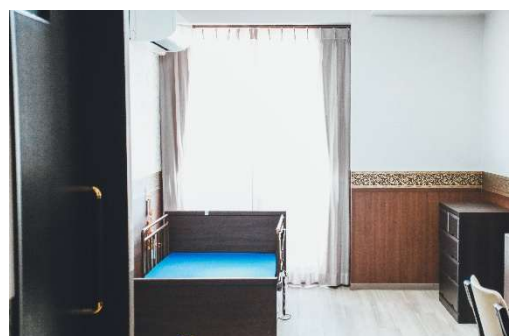
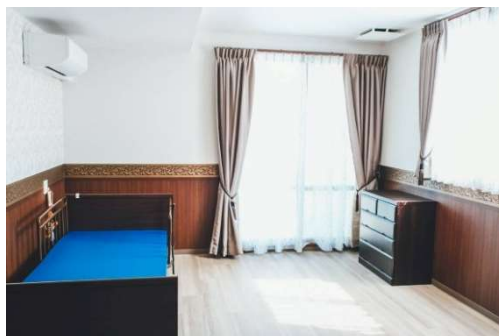
3階	
上段	部屋番号
中段	居室面積
下段	家賃
	

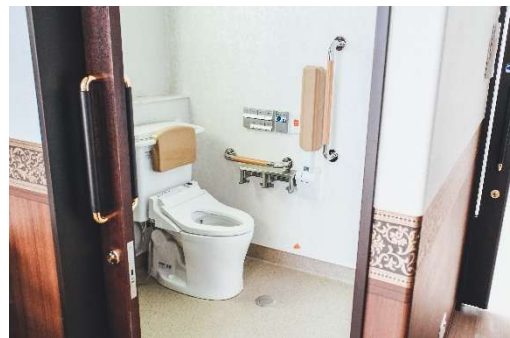
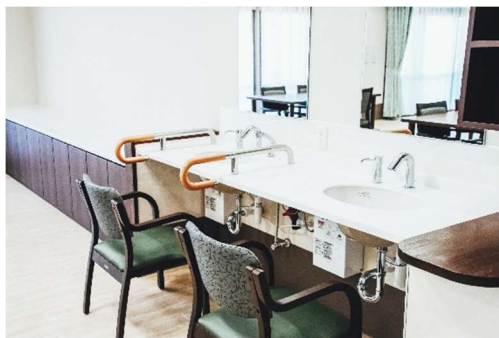
420 13.39㎡ 11万円	419 13.93㎡ 9.8万円	418 13.69㎡ 9.8万円	417 13.70㎡ 9.8万円	416	階段	EV	スタッフ ルーム	脱衣所	浴室	415	414 13.72㎡ 9.8万円	413 13.86㎡ 9.8万円	412 13.01㎡ 9.8万円	階段	
					スタッフ ステーション										
					食堂・機能訓練室										
411 18.2㎡ 13.8万円	410 14.51㎡ 10.8万円	409 14.51㎡ 10.8万円	408 14.51㎡ 10.8万円	407 14.51㎡ 10.8万円						406 14.51㎡ 10.8万円	405 14.51㎡ 10.8万円	404 14.51㎡ 10.8万円	403 14.51㎡ 10.8万円	402 18.35㎡ 12.8万円	401 14.1㎡ 13.8万円

4階	
上段	部屋番号
中段	居室面積
下段	家賃
	

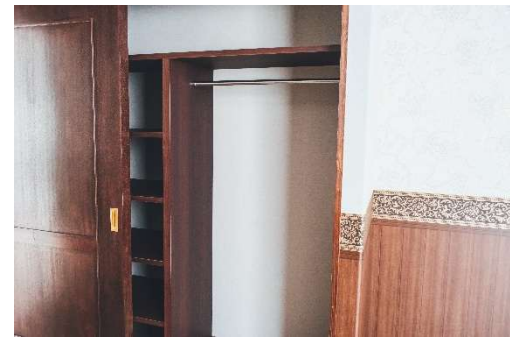
518 13.93㎡ 11.8万円	517 13.69㎡ 10.8万円	516 13.70㎡ 10.8万円	515 13.63㎡ 10.8万円	階段	EV	スタッフ ルーム	脱衣所	浴室	514	513 13.72㎡ 10.8万円	512 13.86㎡ 10.8万円	511 13.01㎡ 10.8万円	階段	
					スタッフ ステーション									
					食堂・機能訓練室									
510 18.02㎡ 15万円	509 14.01㎡ 12万円	508 14.01㎡ 12万円	507 14.01㎡ 12万円	506 14.01㎡ 12万円						505 17.84㎡ 14万円	504 17.84㎡ 14万円	503 18.20㎡ 14万円	502 18.20㎡ 14万円	501 18.02㎡ 15万円

5階	
上段	部屋番号
中段	居室面積
下段	家賃
	





《新館》 お部屋の広さ:13.39 m²~16.0 m² 家賃:96,000 円~150,000 円
 標準設備:空調設備、洗面台、トイレ、チェスト、椅子、ベッド、スタッフコール、ICT センター(aams)



よつばの特徴

安心の医療体制



年齢を重ねていくにつれて、身体の不調や不安はつきものです。日々の健康管理は、看護職員が行い、協力医療機関による往診も定期的に行っております。急変時には、協力医療機関などと連携して対応させていただきます。

豊かな日常

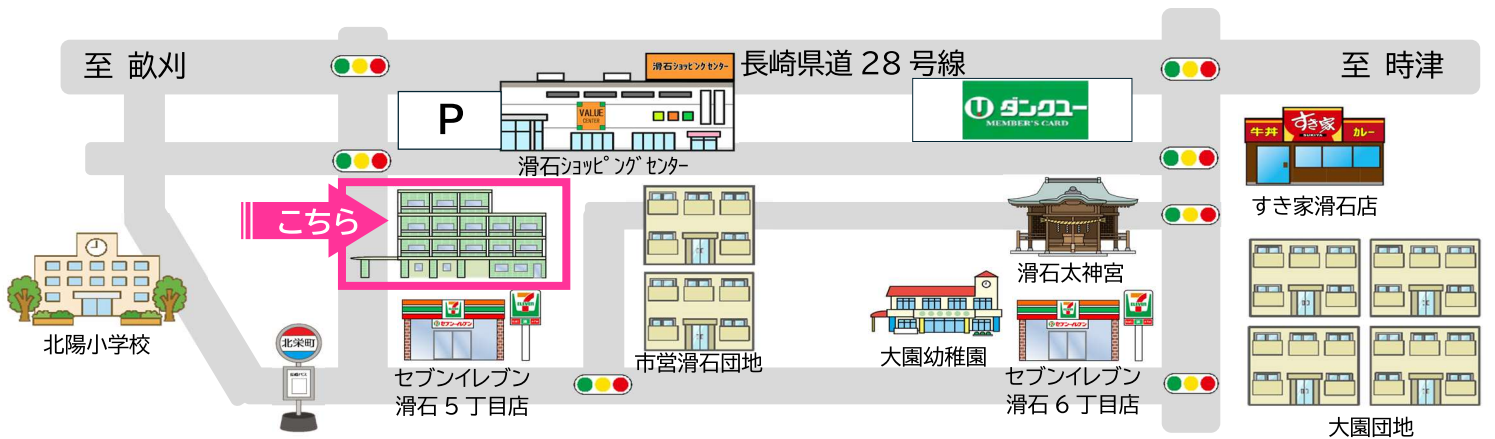


毎日豊かに過ごしていただくために、季節のイベントやレクリエーションを行っております。また、お食事も施設内の厨房にて手作りで提供し、ご利用者様の嚥下状態に応じた食事形態での提供も可能です。イベント食や行事食なども提供しております。

充実した住環境



お部屋は車いすでも快適に過ごせるように十分なスペースとクローゼットやチェスト、トイレ、洗面台、空調設備、スタッフコール、見守り ICT センサーなどの設備も充実しております。また、すべてのフロアに共用浴槽やスタッフステーション、スーパー次亜水を設けております。



見学・入所のご相談は随時受け付けております お気軽にお問合せください



介護付有料老人ホームよつば(本館) TEL:095-856-9608
 (新館) TEL:095-855-4848
 ショートステイよつば TEL:095-857-9608

オムツ・日用品の料金

日常生活品の種類		入数	価格	
オムツ関係	リハビリパンツ	はくパンツM	20枚	1,300円
		はくパンツL	18枚	1,300円
	オムツ	テープ止め(小さめM)	32枚	2,600円
		テープ止めM	30枚	2,600円
		テープ止めL	26枚	2,600円
	尿取りパット	パットパワフル	30枚	660円
		ワイドロング	30枚	900円
		ビックパッド	30枚	1,050円
		スピードキャッチ	30枚	1,650円
		ライフリーさわやかパット	14枚	750円
シーツ	介護用シーツ	1枚	150円	
日用品	トイレットペーパー(ダブル)	6ロール	450円	
	箱ティッシュ	5箱	550円	
	歯ブラシ	1本	150円	
	歯磨き粉	1本	270円	
	電池単4	1本	30円	
	電池単3	1本	30円	
	タフデント(108個)	1箱	750円	
衛生	抗原検査	1回	500円	

※物価の変動により価格が変更になる場合があります。

目安となる料金について(30日の場合)

要介護度	介護保険料(被爆者手帳の適用はありません)※1単位あたり10.14円									諸費								利用 請求額 (1割負担の場合)	
	特定施設 入居者生 活介護費	夜間看護 体制加算Ⅱ	協力医療機 関連携加算	生産性向上 加算Ⅱ	サービス提 供体制強化 加算Ⅱ	介護職員 処遇改善 加算Ⅰ	利用料 1割負担	利用料 2割負担	利用料 3割負担	朝食	昼食	夕食	水道 光熱費	クリーニ ング代	ベッド代	部屋代 (例)	マッサージ 機能訓練※1		諸費 合計
		1日あたり	1月あたり	1月あたり	1日あたり		1日あたり	1日あたり	1日あたり	1日あたり	1日あたり	1日あたり	1日あたり	1日あたり	1月あたり	1月あたり	1月あたり		1月あたり/1割
要支援 1	183単位		100単位	10単位	18単位	128/1000	7,023	14,046	21,069	500	550	550	300	5,000	2,000	100,000	6,918	170,918	177,941
要支援 2	313単位		100単位	10単位	18単位	128/1000	11,484	22,967	34,451	500	550	550	300	5,000	2,000	100,000	6,918	170,918	182,402
要介護 1	542単位	9単位	100単位	10単位	18単位	128/1000	19,651	39,301	58,951	500	550	550	300	5,000	2,000	100,000	6,918	170,918	190,569
要介護 2	609単位	9単位	100単位	10単位	18単位	128/1000	21,949	43,898	65,847	500	550	550	300	5,000	2,000	100,000	6,918	170,918	192,867
要介護 3	679単位	9単位	100単位	10単位	18単位	128/1000	24,352	48,703	73,054	500	550	550	300	5,000	2,000	100,000	6,918	170,918	195,270
要介護 4	744単位	9単位	100単位	10単位	18単位	128/1000	26,582	53,164	79,746	500	550	550	300	5,000	2,000	100,000	6,918	170,918	197,500
要介護 5	813単位	9単位	100単位	10単位	18単位	128/1000	28,950	57,900	86,850	500	550	550	300	5,000	2,000	100,000	6,918	170,918	199,868

名目	オプションサービス費(必要に応じて掛かります)							散髪代	日常生活品の購入
	トロミ (水分)	あんかけ 食	ミキサー 食	通院 介助	福祉用具貸与 福祉用具購入	訪問診療費	医療保険		
単位	月	月	月	30分	10割負担	医療保険			
金額	2,500	4,000	4,500	2,000	実費	実費 被爆者手帳・福祉医療・ 特定医療費の適用	実費	実費	

※1 マッサージ・機能訓練は医療保険でのサービスになります。
 月15回/週3回程度 1割負担での価格になります。
 2割・3割負担の方は回数等相談させていただきます。
 介護保険での機能訓練は提供していませんので、入居＝マッサージ・機能訓練の
 サービス提供に同意するものとします。

※ 家賃と敷金(200,000円)は前払制となります。

介護サービス等の一覧表

介護を行う場所	自立		要支援1～2		要介護1～5	
	一般居室兼介護居室		一般居室兼介護居室		一般居室兼介護居室	
	生活サポート費に含むサービス	その都度、徴収するサービス	介護保険サービス費に含むサービス	その都度、徴収するサービス	介護保険サービス費に含むサービス	その都度、徴収するサービス
《介護サービス》						
○巡回						
昼間 9:00～18:00	適宜対応	—	適宜対応	—	適宜対応	—
夜間 18:00～翌9:00	適宜対応	—	適宜対応	—	適宜対応	—
○食事介助	—	—	実費	—	適宜対応	—
○排泄介助	—	—	実費	—	適宜対応	—
○おむつ交換	—	—	実費	—	適宜対応	—
○おむつ代	—	実費	—	実費	—	実費
○入浴						
・一般介助、特浴介助	—	—	週2回	実費	週2回	実費
・清拭	—	—	—	実費	適宜対応	—
○身辺介助						
・体位交換	—	—	—	—	適宜対応	—
・居室からの移動	—	—	見守り	実費	適宜対応	—
・衣類の着脱	—	—	—	実費	適宜対応	—
・身だしなみ介助	—	—	—	実費	適宜対応	—
○機能訓練 (生活リハビリ)	適宜対応	—	適宜対応	—	適宜対応	—
○通院介助						
・協力医療機関等	—	実費	—	実費	—	実費
・協力医療機関以外	—	実費	—	実費	—	実費
○緊急時対応						
・ナースコール	24時間対応	—	24時間対応	—	24時間対応	—
・受診	—	実費	—	実費	—	実費
《健康管理サービス》						
○健康相談	適宜対応	—	適宜対応	—	適宜対応	—
○定期健康診断	—	年1回 実費	—	年1回 実費	—	年1回 実費
○健康診断 (基本検診項目以外)	—	実費	—	実費	—	実費
○生活指導	適宜対応	—	適宜対応	—	適宜対応	—
○医師の訪問診療	—	実費	—	実費	—	実費
○医師の往診	—	実費	—	実費	—	実費
・救急時対応	—	実費	—	実費	—	実費
○外来受診	—	実費	—	実費	—	実費

介護を行う場所	自立		要支援1~2		要介護1~5	
	一般居室兼介護居室		一般居室兼介護居室		一般居室兼介護居室	
	生活サポート費に含むサービス	その都度、徴収するサービス	介護保険サービス費に含むサービス	その都度、徴収するサービス	介護保険サービス費に含むサービス	その都度、徴収するサービス
《入院時、入院中のサービス》						
○入退院の移動の介助						
・協力医療機関	—	実費	—	実費	—	実費
・協力医療機関等以外	—	実費	—	実費	—	実費
○医療費	実費	実費	実費	実費	実費	実費
○入院中の洗濯物交換	—	—	—	—	—	—
《食事サービス》						
○治療食	実費	実費	実費	実費	実費	実費
○居室での食事(病気等で食堂で食事ができない場合)	適宜対応	—	適宜対応	—	適宜対応	—
《生活サービス》						
○清掃	—	—	2回/週	3回/週~実費	2回/週	3回/週~実費
○シーツ交換	1回/2週	—	1回/2週	実費	1回/2週	介護度による
○洗濯	—	—	週2回	実費	週2回	実費
○居室配膳・下膳	適宜対応	—	適宜対応	—	適宜対応	—
○理美容	—	実費	—	実費	—	実費
《生活相談・助言サービス》						
○日常生活における相談等	適宜対応	—	適宜対応	—	適宜対応	—
○書類作成の援助	適宜対応	—	適宜対応	—	適宜対応	—
《レクリエーション》						
行事・レクリエーション等	—	内容により実費	適宜対応	内容により実費	適宜対応	内容により実費
《事務》						
○事務所(来客の対応取次、郵便物の保管、手渡し等)	適宜対応	—	適宜対応	—	適宜対応	—

※ 自立の方を除き、実際のサービス内容・頻度・回数は、特定施設サービス計画(ケアプラン)に基づき提供致します。

※ 上記以外のサービスにつきましては、相談とさせていただきます。

【類型】介護付(一般型特定施設入居者生活介護の指定を受けている場合)		
連絡先	介護保険事業者番号 4270135595	特定施設入居者介護事業 介護予防特定施設入居者介護事業
	指定した自治体名	長崎市
	事業所の指定日	令和3年4月1日
	指定の更新日(直近)	令和9年3月31日

「ショートステイ よつば」 料金表

介護保険事業者番号 4270135629

令和6年8月1日 現在

介護保険

	要支援1	要支援2	要介護1	要介護2	要介護3	要介護4	要介護5	
併設型・ユニット型 短期入所生活介護1	529	656	704	772	847	918	987	
個別機能訓練加算 (1)イ	56		56					
療養食加算	24		24					
送迎加算	184		184					
合計単位数	793	920	968	1,036	1,111	1,182	1,251	
介護職員等処遇改善加算Ⅱ:13.6%	107	125	131	140	151	160	170	
総単位数	900	1,045	1,099	1,176	1,262	1,342	1,421	
利用者様負担額(円)	1割負担	890	1,034	1,034	1,163	1,248	1,329	1,405
	2割負担	1,780	2,034	2,068	2,326	2,496	2,658	2,810
	3割負担	2,670	3,051	3,102	3,489	3,744	3,987	4,215

(1単位=10.17円)

介護保険外

	利用者負担段階	食費/日	居住費/日	食費.居住費合計/日
介護保険負担限度額	第1段階	300	880	1,180
	第2段階	600	880	1,480
	第3段階①	1,000	1,370	2,370
	第3段階②	1,300	1,370	2,670
	第4段階	1,445	2,066	3,511

介護保険適用利用可能日数 (目安) ※個別機能訓練加算・送迎加算含

	要支援1	要支援2	要介護1	要介護2	要介護3	要介護4	要介護5
日数	8日	14日	21日	23日	30日	30日	30日

介護保険適用外 自己負担額(食費・居住費込)

要支援1	要支援2	要介護1	要介護2	要介護3	要介護4	要介護5
12,226	13,660	14,189	14,952	15,796	16,599	17,372

※個別機能訓練加算・療養食加算を含めての料金となっています。(該当者のみ)

該当されない方に関しては、記載の料金より、差し引かれます。



藤本グループ

訪問リハビリ・マッサージ

あなたのつらい症状を改善します!

腰や膝、関節の痛み

しびれ、まひ

肩こりや頭痛

国家資格所持のマッサージ師が お部屋にお伺いし

リハビリ・マッサージをさせていただきます



ご利用には『医師の同意書』『保険証』をご提出いただき 日程を調整してからご利用開始となります

【医療保険適応】 医療助成(原爆手帳等):ご負担なし

1割負担の方:約 380 円・2割負担の方:約 760 円 詳しくはスタッフにお尋ねください

痛みの強い方は、鍼灸師による施術を受けることができます!

お気軽にご相談ください



確かな技術で あなたの身体を整えます

介護付有料老人ホームよつば
ショートステイよつば

藤本グループ 事業一覧

社会福祉法人 クローバー

◆ 介護付有料老人ホーム よつば・ショートステイ よつば

◆ ライフ・ワーク小浦・グループホーム「ひまわり」

障害者福祉事業 / 就労継続支援 B 型 / 就労移行支援 / 相談支援 / グループホーム

〒851-1133 長崎県長崎市小江町 2734-108 Tel.095-848-4777

◆ ケアハウス大浜

高齢者福祉事業 / 軽費老人ホーム / 定期巡回 / 訪問看護・介護 / デイサービス

〒850-0066 長崎県長崎市大浜町 934 番地 1 Tel.095-865-5865

◆ 特別養護老人ホーム よつば

高齢者福祉事業 / 地域密着型老人福祉施設

〒852-8061 長崎県長崎市滑石 5 丁目 9-38 Tel.095-855-4848

◆ よつば保育園

児童福祉事業 / 保育園

〒851-2212 長崎県長崎市畝刈町 1613-278 Tel.095-894-4280

藤本整骨院・鍼灸院

岩屋町本院 095-856-2229	新時津本院 095-882-2223	時津町本院 095-882-0001
大浦町本院 095-829-3337	江川町本院 095-878-7778	畝刈本院 095-850-8889
新地町本院 095-823-1112	矢上町本院 095-839-2227	福田町本院 095-865-1117
長与町本院 095-887-5566	大村本院 0957-53-0001	諫早本院 0957-43-7779
クローバー整骨院(花丘) 095-894-9608	整骨院クローバー(城栄) 095-842-7778	

デイサービス

クローバー・ガーデン本部 095-857-2345	クローバー・ガーデン福田 095-865-0009
クローバー・ガーデン昭和町 095-847-9608	クローバー・ガーデン城栄 095-845-9608
クローバー・ガーデン江川 095-878-2227	クローバー・ガーデン畝刈 095-860-1118
クローバー・ガーデン新戸町 095-833-5678	クローバー・ガーデン滑石 095-855-9608
クローバー・ガーデン矢上 095-839-9608	クローバー・ガーデン田上 095-821-9608
クローバー・ガーデン時津 095-882-2507	クローバー・ガーデン長与 095-887-0003
クローバー・ガーデンよつば 095-857-4848	クローバー・ガーデン上小島 095-816-2800

(看護)小規模多機能型居宅介護・有料老人ホーム

小規模多機能介護センター オーシャン	095-841-2211
クローバーハウス昭和町	095-849-2233
クローバーハウス赤迫	095-857-7779
クローバーハウス住吉(住宅型有料老人ホーム)	095-847-1112
クローバーハウス櫻馬場(介護付有料老人ホーム)	095-825-2308

放課後等デイサービス

キッズハウス・クローバー 095-881-3336	クローバー・キッズ長与 095-887-2226
クローバー・キッズ矢上 095-839-8888	クローバー・キッズ畝刈 095-801-3339

整形外科・内科

長崎整形外科よつ葉クリニック	095-883-8889
よつ葉内科クリニック	095-895-9608

藤本グループ
Fujimoto Bonsetting Clinic Group

