



社会福祉法人クローバー

介護付有料老人ホームよつば
ショートステイよつば



生涯入居可能

認知症対応

安心医療体制



広々とした食堂



全室個室



レク・集団体操



機能訓練

24時間 介護体制でサポートします

見学・相談 随時受付中

このような方におすすめです

- 特養の入所待ちで、なかなか入れない。
- 高齢や認知症により自宅での生活に不安がある。
- リハビリが出来るところが良い。



“よつば”での介護・リハビリ

- 介護スタッフが24時間常駐しています。お困りの際は、いつでもご相談いただけます。
- グループ法人の整骨院より、柔道整復師や鍼灸師、マッサージ指圧師の資格をもった専門職が個別にマッサージやリハビリを行っています（医療保険）。



“よつば”での健やかな暮らし

- 毎日を豊かに過ごしていただくために、季節の行事など様々なイベントやレクリエーションを予定しています。
- お食事も施設内厨房にて、毎食手作りで提供しています。お一人お一人の嚥下状態に合わせた対応も可能です。



【料金】 月々の費用目安／140,760 円+ (介護保険) より

【2F・3F】

家賃	88,000 円～
食費	43,350 円(1,445 円/30 日分)
管理費	9,000 円/(30 日分：光熱水費含む)
ベッドレンタル費	2,000 円

【概要・設備】
居室概要：ワンルーム(13.7㎡～16.2㎡)
60床(各階30床)
設備：木製チェア、チェスト、照明器具、エアコン、洗面台、トイレ、収納、ベッド、
共用設備：食堂兼機能訓練室、洗濯室

特定施設入居者生活介護
(介護保険1割～3割)

短期入所生活介護
・ユニット型個室(20床)

問合せ先

介護付有料老人ホームよつば

TEL：095-856-9608 (担当：田口、常井)



よつば 設備

本館

居室



エアコン



洗面台



クローゼット

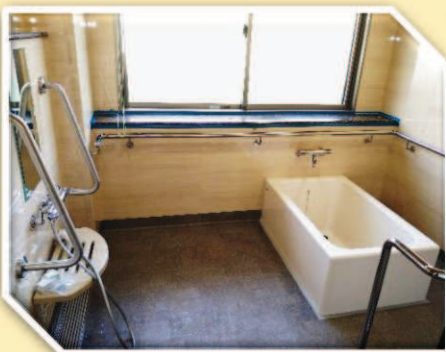


居室備品

チェスト



浴室



機械浴



次亜塩素酸(ウィルス対策)



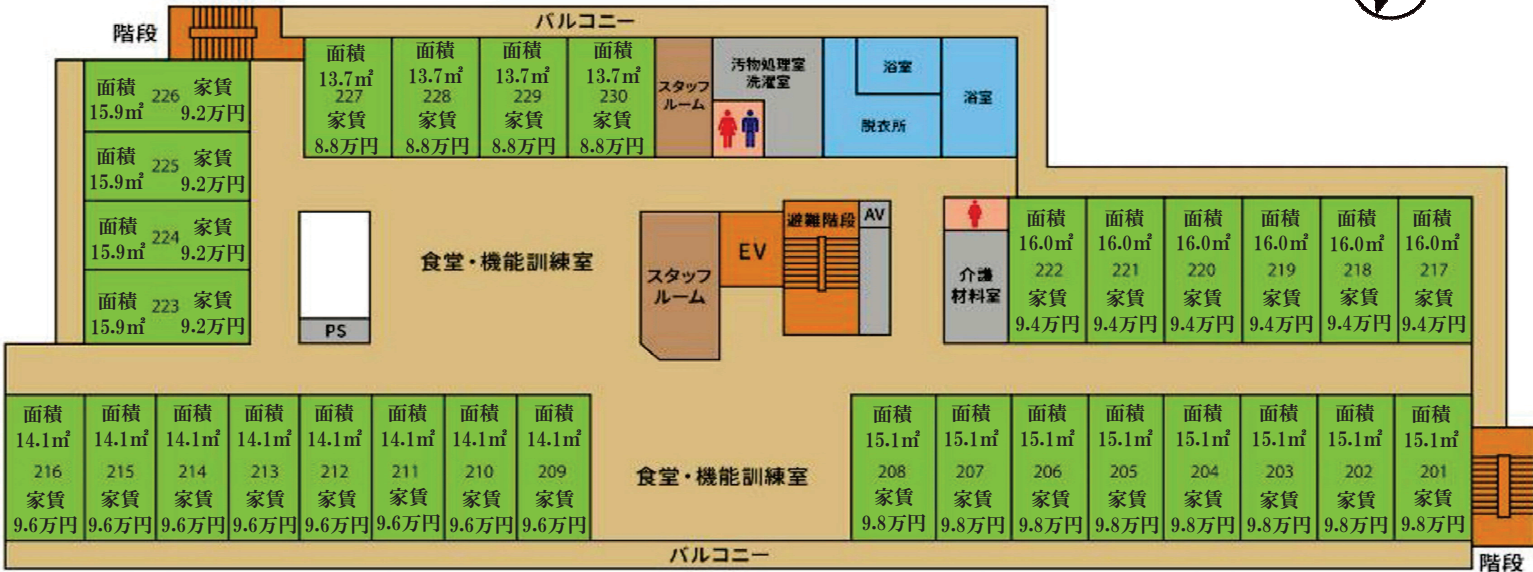
施設整備

よつば機能訓練・レクリエーション

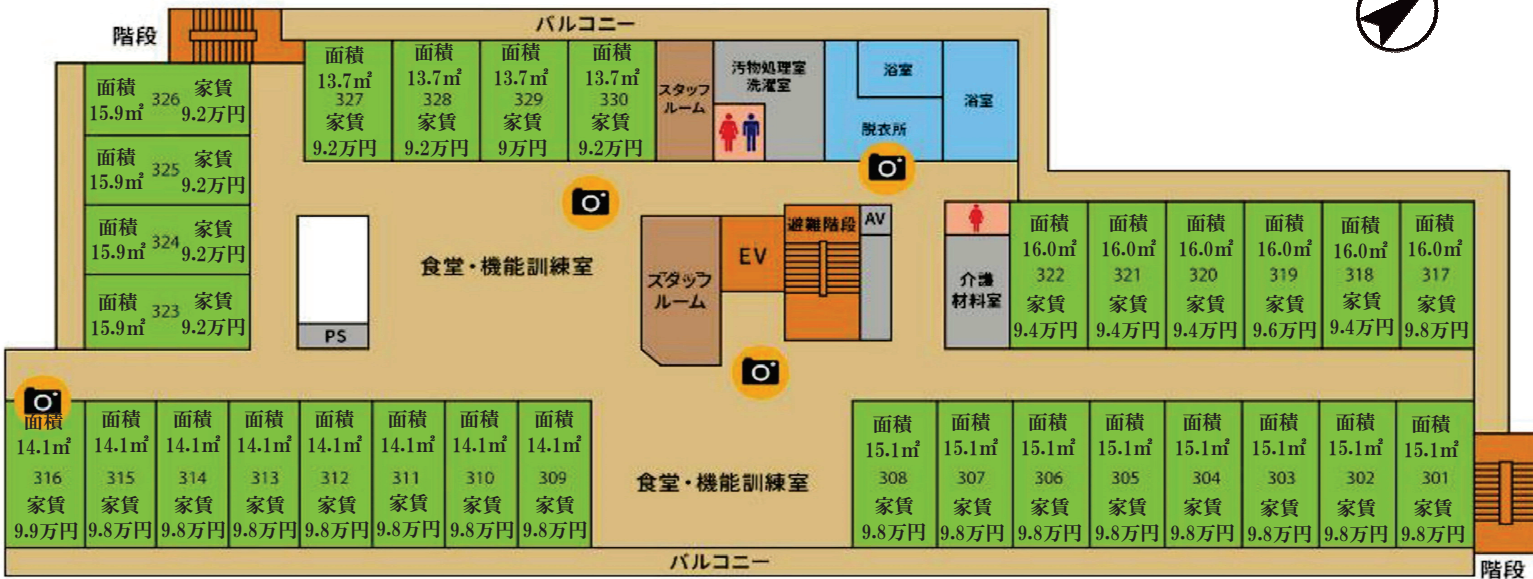


本館・居室案内図(面積表・家賃一覧表)

2F



3F





社会福祉法人クローバー

介護付有料老人ホームよつば新館



【3F・4F・5F】 全 58 床

●家賃 100,000円～150,000円

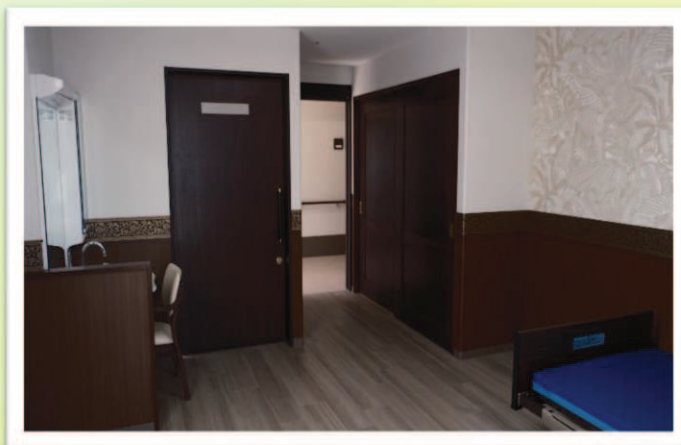
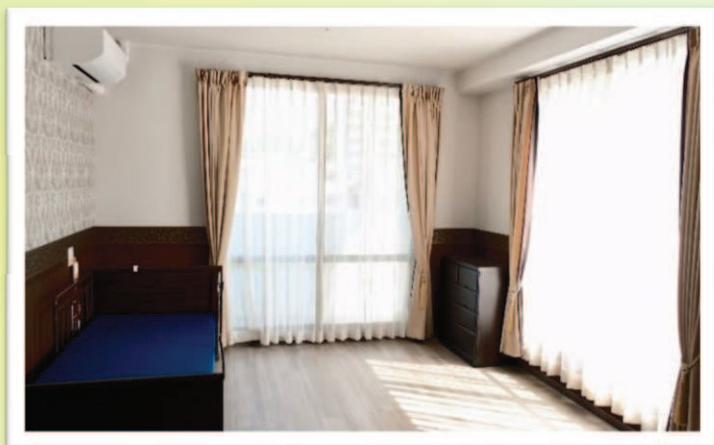
●食費 43,350円 光熱費 9,000円 ベット代 2,000円

●特定施設入居者生活介護(介護保険1割～3割)

よつば 設備

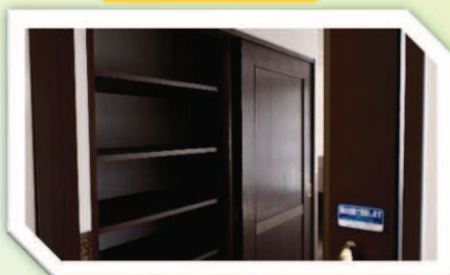
新館

居室

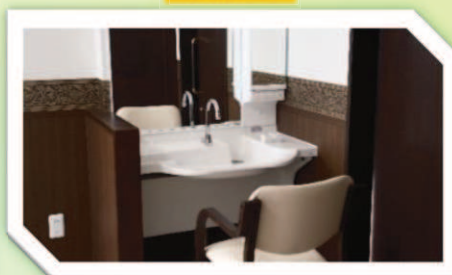


居室備品

クローゼット



洗面台



トイレ



全室：チェア、チェスト、エアコン、照明器具、ベッド、クローゼット、トイレ有り

共同洗面所



次亜塩素酸(ウイルス対策)



施設設備

浴室



機械浴



新館・居室案内図(面積表・家賃一覧表)

3F



面積 13.39㎡ 320	面積 13.93㎡ 319	面積 13.69㎡ 318	面積 13.70㎡ 317	316	エレベーター	RRIVATE	脱衣室	浴室	315	面積 13.72㎡ 314	面積 13.86㎡ 313	面積 13.01㎡ 312	
家賃 10万円	家賃 10万円	家賃 10万円	家賃 10万円							家賃 10万円	家賃 10万円	家賃 10万円	
面積 18.02㎡ 311	面積 14.51㎡ 310	面積 14.51㎡ 309	面積 14.51㎡ 308	面積 14.51㎡ 307	食堂・機能訓練室			面積 14.51㎡ 306	面積 14.51㎡ 305	面積 14.51㎡ 304	面積 14.51㎡ 303	面積 18.35㎡ 302	面積 18.02㎡ 301
家賃 14万円	家賃 11万円	家賃 11万円	家賃 11万円	家賃 11万円				家賃 11万円	家賃 11万円	家賃 11万円	家賃 11万円	家賃 13万円	家賃 14万円

4F



面積 13.39㎡ 420	面積 13.93㎡ 419	面積 13.69㎡ 418	面積 13.70㎡ 417	416	エレベーター	RRIVATE	脱衣室	浴室	415	面積 13.72㎡ 414	面積 13.86㎡ 413	面積 13.01㎡ 412	
家賃 10万円	家賃 10万円	家賃 10万円	家賃 10万円							家賃 10万円	家賃 10万円	家賃 10万円	
面積 18.02㎡ 411	面積 14.51㎡ 410	面積 14.51㎡ 409	面積 14.51㎡ 408	面積 14.51㎡ 407	食堂・機能訓練室			面積 14.51㎡ 406	面積 14.51㎡ 405	面積 14.51㎡ 404	面積 14.51㎡ 403	面積 18.35㎡ 402	面積 18.02㎡ 401
家賃 15万円	家賃 11万円	家賃 11万円	家賃 11万円	家賃 11万円				家賃 11万円	家賃 11万円	家賃 11万円	家賃 11万円	家賃 14万円	家賃 15万円

5F



面積 13.93㎡ 518	面積 13.69㎡ 517	面積 13.70㎡ 516	面積 13.63㎡ 515		エレベーター	RRIVATE	脱衣室	浴室	514	面積 14.19㎡ 513	面積 14.19㎡ 512	面積 14.16㎡ 511
家賃 11万円	家賃 11万円	家賃 11万円	家賃 11万円							家賃 11万円	家賃 11万円	家賃 11万円
面積 18.02㎡ 510	面積 14.01㎡ 509	面積 14.01㎡ 508	面積 14.01㎡ 507	面積 14.01㎡ 506	食堂・機能訓練室			面積 17.84㎡ 505	面積 17.84㎡ 504	面積 18.20㎡ 503	面積 18.20㎡ 502	面積 18.02㎡ 501
家賃 15万円	家賃 12万円	家賃 12万円	家賃 12万円	家賃 12万円				家賃 14万円	家賃 14万円	家賃 14万円	家賃 14万円	家賃 15万円

目安となる料金について

要介護度	介護保険料(被爆者手帳の適用はありません)※1単位あたり10.14円								諸費								利用 請求額 (1割負担 の場合)	
	特定施設 入居者生 活介護費	夜間看護 体制加算Ⅱ	協力医療機 関連携加算	サービス提 供体制強化 加算Ⅱ	介護職員等 処遇改善 加算Ⅰ	利用料 1割負担	利用料 2割負担	利用料 3割負担	朝食	昼食	夕食	水道光熱 費	クリーニ ング代	ベッド代	部屋代 (例)	諸費 合計		
		1日あたり	1月あたり	1日あたり					1日あたり	1日あたり	1日あたり	1日あたり	1日あたり	1日あたり	1日あたり			1日あたり
要支援 1	183単位			100単位	18単位	128/1000	7,012	14,024	21,036	445	500	500	300	5,000	2,000	100,000	159,350	166,362
要支援 2	313単位			100単位	18単位	128/1000	11,473	22,945	34,417	445	500	500	300	5,000	2,000	100,000	159,350	170,823
要介護 1	542単位	9単位		100単位	18単位	128/1000	19,640	39,279	58,918	445	500	500	300	5,000	2,000	100,000	159,350	178,990
要介護 2	609単位	9単位		100単位	18単位	128/1000	21,938	43,876	65,814	445	500	500	300	5,000	2,000	100,000	159,350	181,288
要介護 3	679単位	9単位		100単位	18単位	128/1000	24,340	48,680	73,020	445	500	500	300	5,000	2,000	100,000	159,350	183,690
要介護 4	744単位	9単位		100単位	18単位	128/1000	26,570	53,140	79,710	445	500	500	300	5,000	2,000	100,000	159,350	185,920
要介護 5	813単位	9単位		100単位	18単位	128/1000	28,938	57,875	86,813	445	500	500	300	5,000	2,000	100,000	159,350	188,288

オプションサービス費(必要に応じて掛かります)

トロミ剤	ミキ サー食	通院 介助	福祉用具貸与 福祉用具購入	訪問診療費	マッサージ・鍼灸費	散髪代	日常生活品の 購入
1月あたり	1月あたり	30分 あたり	10割負担	医療保険	医療保険		
2,000	1,000	2,000	実費	実費 被爆者手帳・福祉医療・特定医療費の適 用になります		実費	実費

オムツ・日用品

日常生活品の種類		価格	個数	
オムツ関係	リハビリパンツ	はくパンツM	1,188円	20枚
		はくパンツL	1,188円	18枚
	オムツ	テープ止め(小さめM)	2,530円	32枚
		テープ止めM	2,530円	30枚
		テープ止めL	2,530円	26枚
	尿取りパット	パットパワフル	528円	30枚
		ワイドロング	792円	30枚
		ビックパッド	990円	30枚
		スピードキャッチ	1,200円	30枚
		スピードキャッチスーパー	1,650円	30枚
		ライフリー	664円	14枚
	日用品	トイレットペーパー	440円	6ロール
箱ティッシュ		543円	5箱	
歯ブラシ		86円	1つ	
歯磨き粉		270円	1つ	
電池単4		30円	1つ	
電池単3		30円	1つ	
タフデント(義歯洗浄剤)		602円	1箱	
衛生	抗原検査キット	300円	1つ	

介護サービス等の一覧表

介護を行う場所	自立		要支援 1～2		要介護 1～5	
	一般居室兼介護居室		一般居室兼介護居室		一般居室兼介護居室	
	生活サポート費 を含むサービス	その都度、徴収 するサービス	介護保険サービ ス費を含むサー ビス	その都度、徴収 するサービス	介護保険サービ ス費を含むサー ビス	その都度、徴収 するサービス
《介護サービス》						
○巡回						
昼間 9:00～18:00	適宜対応	—	適宜対応	—	適宜対応	—
夜間 18:00～翌 9:00	適宜対応	—	適宜対応	—	適宜対応	—
○食事介助	—	—	実費	—	適宜対応	—
○排泄介助	—	—	実費	—	適宜対応	—
○おむつ交換	—	—	実費	—	適宜対応	—
○おむつ代	—	実費	—	実費	—	実費
○入浴						
・一般介助、特浴介助	—	—	週 2 回	週 3 回目～実費	週 2 回	～介護度による
・清拭	—	—	—	実費	適宜対応	—
○身辺介助						
・体位交換	—	—	—	—	適宜対応	—
・居室からの移動	—	—	見守り	実費	適宜対応	—
・衣類の着脱	—	—	—	実費	適宜対応	—
・身だしなみ介助	—	—	—	実費	適宜対応	—
○機能訓練 (生活リハビリ)	適宜対応	—	適宜対応	—	適宜対応	—
○通院介助						
・協力医療機関等	適宜対応	—	適宜対応	—	適宜対応	—
・協力医療機関以外	—	実費	—	実費	—	実費
○緊急時対応						
・ナースコール	24 時間対応	—	24 時間対応	—	24 時間対応	—
・受診	適宜対応	—	適宜対応	—	適宜対応	—
《健康管理サービス》						
○健康相談	適宜対応	—	適宜対応	—	適宜対応	—
○定期健康診断	—	年1回実費	—	年1回実費	—	年1回実費
○健康診断 (基本検診項目以外)	—	実費	—	実費	—	実費
○生活指導	適宜対応	—	適宜対応	—	適宜対応	—
○医師の訪問診療	—	実費	—	実費	—	実費

○医師の訪問診療(往診)	—	実費	—	実費	—	実費
・救急時対応	—	実費	—	実費	—	実費
○外来受診	—	実費	—	実費	—	実費
介護を行う場所	自立		要支援 1~2		要介護 1~5	
	一般居室兼介護居室		一般居室兼介護居室		一般居室兼介護居室	
	生活サポート費 に含むサービス	その都度、徴収 するサービス	介護保険サー ビス費に含むサ ービス	その都度、徴収 するサービス	介護保険サー ビス費に含むサ ービス	その都度、徴収 するサービス
《入院時、入院中 のサービス》						
○入退院の移動の介助						
・協力医療機関	—	実費	—	実費	—	実費
・協力医療機関等以外	—	実費	—	実費	—	実費
○医療費	実費	実費	実費	実費	実費	実費
○入院中の洗濯物交換	—	—	—	—	—	—
《食事サービス》						
○治療食	実費	実費	実費	実費	実費	実費
○居室での食事 (病気等で食堂にて食事がで きない場合)	適宜対応	—	適宜対応	—	適宜対応	—
《生活サービス》						
○清掃	—	—	週 2 回~	週 3 回目~実費	週 2 回~	~介護度による
○シーツ交換	週1回	—	週 1 回~	週 2 回目~実費	週 1 回~	~介護度による
○洗濯	—	—	週 2 回~	週 3 回目~実費	週 2 回~	~介護度による
○居室配膳・下膳	適宜対応	—	適宜対応	—	適宜対応	—
○理美容	—	実費	—	実費	—	実費
《生活相談・ 助言サービス》						
○日常生活における相談 等	適宜対応	—	適宜対応	—	適宜対応	—
○書類作成の援助	適宜対応	—	適宜対応	—	適宜対応	—
《レクリエーション》						
行事・レクリエーション等	—	内容により実費	適宜対応	内容により実費	適宜対応	内容により実費
《事務》						
○事務所(来客の対応取 次、郵便物の保管、手渡し等)	適宜対応	—	適宜対応	—	適宜対応	—

※ 自立の方を除き、実際のサービス内容・頻度・回数は、特定施設サービス計画(ケアプラン)に基づき提供致します。

※ 上記以外のサービスにつきましては、相談とさせていただきます。

施設訪問マッサージ

肩こい



腰痛



膝の痛み



しびれや

まひのある方



国家資格所持のマッサージ師が、施設にお伺いし、マッサージやリハビリを受けていただくことができます。初回は整骨院職員がお体の状態を確認させていただきます。

※医療保険適応(医師の同意が必要となります)



藤本グループ 事業一覧

社会福祉法人クローバー

◆ライフ・ワーク小浦・グループホーム「ひまわり」

障害者福祉事業 / 就労継続支援 A型・B型 / 就労移行支援 / 相談支援 / グループホーム / 割烹料理

〒851-1133 長崎県長崎市小江町 2734-108 Tel.095-848-4777

◆ケアハウス大浜

高齢者福祉事業 / 軽費老人ホーム / 定期巡回訪問介護 / デイサービス

〒850-0066 長崎県長崎市大浜町 934 番地 1 Tel.095-865-5865

◆小規模多機能介護センター オーシャン

高齢者福祉事業 / 小規模多機能型居宅介護事業

〒851-1137 長崎県長崎市式見町 461-7 Tel.095-841-2211

◆よつば保育園

児童福祉事業 / 保育園

〒851-2212 長崎県長崎市畝刈町 1613-278 Tel.095-894-4280

藤本整骨院・鍼灸院

岩屋町本院 095-856-2229 / 新時津本院 095-882-2223 / 時津町本院 095-882-0001
大浦町本院 095-829-3337 / 江川町本院 095-878-7778 / 畝刈本院 095-850-8889
新地町本院 095-823-1112 / 矢上町本院 095-839-2227 / 福田町本院 095-865-1117
長与町本院 095-887-5566 / 諫早本院 0957-43-7779 / クローバー整骨院(花丘) 095-894-9608
大村本院 0957-53-0001 / 整骨院クローバー(城栄) 095-842-7778 / 福岡本院 095-847-5559

デイサービス

クローバー・ガーデン本部 095-857-2345 / クローバー・ガーデン福田 095-865-0009
クローバー・ガーデン昭和町 095-847-9608 / クローバー・ガーデン城栄 095-845-9608
クローバー・ガーデン江川 095-878-2227 / クローバー・ガーデン畝刈 095-860-1118
クローバー・ガーデン新戸町 095-833-5678 / クローバー・ガーデン滑石 095-855-9608
クローバー・ガーデン矢上 095-839-9608 / クローバー・ガーデン田上 095-821-9608
クローバー・ガーデン時津 095-882-2507 / クローバー・ガーデン長与 095-887-0003
クローバー・ガーデンよつば 095-857-4848

看護・小規模多能型居宅介護

クローバーハウス 095-849-2233 / クローバーハウス赤迫 095-857-7779
クローバーハウス住吉 095-847-1112

放課後等デイサービス

キッズハウス・クローバー 095-881-3336 / クローバーキッズ長与 095-887-2226
クローバー・キッズ矢上 095-839-8888 / クローバー・キッズ畝刈 095-801-3339

整形外科

長崎整形外科よつ葉クリニック 095-883-8889